

ASF Самоочисний фільтр для води та технологічних рідин



- Забірна вода
- Стічні води
- Система захисту від ультрафіолету
- Охолоджуюча вода
- Промивна вода
- Ванни для знежирення та очищення
- Захист насоса
- Захист теплообмінника
- Попередня і кінцева фільтрація
- Закриття водяних петель
- Охолодження та фільтрація мастила

ASF — це дуже універсальний самоочисний фільтр, який можна використовувати в багатьох сферах застосування, включаючи очищення води та інших промислових рідин. Його компактна, але міцна та універсальна конструкція робить його застосовним практично у всіх процесах, що вимагають як безперервної, так і періодичної роботи. Він може працювати в умовах дуже високого навантаження бруду та дуже широкого діапазону потоків. Він може обробляти рідини з низькою та високою в'язкістю. Він має унікальну серед самоочисних фільтрів здатність працювати при низькому тиску в магістралі. Процес очищення здійснюється без переривання потоку фільтрованого середовища. Ще однією унікальною особливістю є мінімізація втрати рідини під час очищення завдяки концепції активного очищення без необхідності зворотної промивки. Фільтр також може справлятися зі складними волокнистими та липкими видами домішок.

Серцем системи є циліндричний клиновидний дротяний елемент з потоком зсередини назовні та скребковим елементом. Конструкція фільтруючого елемента з дуже гладкою поверхнею та трикутною геометрією зазору дозволяє ефективно очищати його за допомогою скребка, який має еластомерний елемент у формі склоочисника. Корпус фільтра має мулову камеру, в яку очищаються забруднення. Кожну запрограмовану кількість рухів скребка випускний клапан на дні камери мулу відкривається для видалення концентрованих домішок.

Фільтр може поставлятися в багатьох конфігураціях, як ручний, напівавтоматичний і повністю автоматичний пристрій. Окремі фільтри можна легко скомпонувати для більшої продуктивності. Він поставляється зі стандартним ПЛК і блоком керування візуалізацією, який дозволяє налаштувати параметри процесу та контролювати ключові значення. Крім того, блок керування може бути оснащений різними протоколами зв'язку для інтеграції з центральною системою управління заводу.

У вибухонебезпечних середовищах фільтр може поставлятися у версії, сумісній з 2014/34/UE (ATEX). Фільтр відповідає директиві PED 2014/68/UE щодо обладнання, що працює під тиском, і має маркування CE.

Стандартний корпус фільтра виготовлено з нержавіючої сталі 304 / 316L (1.4301, X 5 CrNi 18 10, 0H18N9 / 1.4404; X 2 CrNiMo 17 13 2; 00H17N13M2), а фільтруючий елемент виготовлено з 316L (1.4301, X 5 CrNi 18) 10, 0X18N9) сталь марки. Інші сорти доступні за запитом.

ASF Самоочисний фільтр для води та технологічних рідин

Основні розміри

Тип АЧСА/М	Макс. Підключення розмір	Максимальний потік витрата* [м3/год]	Dim A** [мм]	Дим Б [мм]	Дім К [мм]	Дім Д [мм]
6	DN100	110	1875 рік	570	500	400
6л	DN100	110	2375	570	750	400
6XL	DN100	110	2875	570	1000	400
7	DN150	170	1960 рік	600	500	450
7л	DN150	200	2460	600	750	450
7XL	DN150	250	2960	600	1000	450
8	DN200	400	2150	500	500	650
8 л	DN250	500	2650	500	750	650
8XL	DN250	550	3150	500	1000	650
9	DN250	600	2300	750	550	900
9л	DN300	700	2700	750	750	900
9XL	DN300	800	3200	750	1000	900

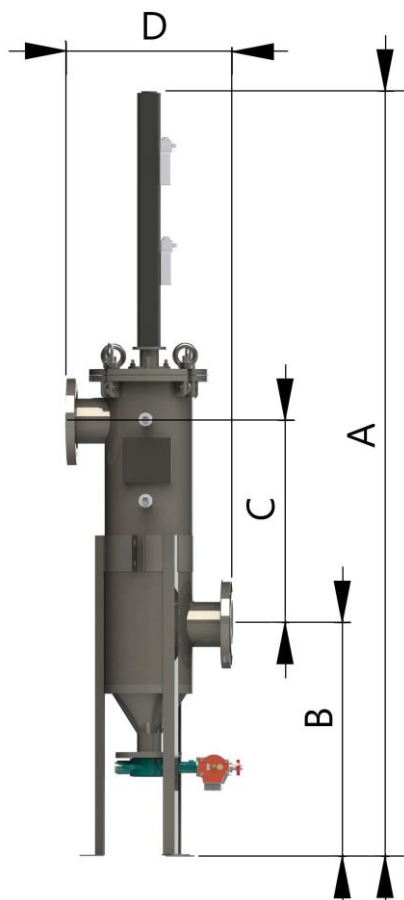
Тип АЧСЕ	Макс. Підключення розмір	Максимальний потік витрата* [м3/год]	Dim A** [мм]	Дим Б [мм]	Дім К [мм]	Дім Д [мм]
6	DN100	110	1500	570	500	400
6л	DN100	110	1750 рік	570	750	400
6XL	DN100	110	2000 рік	570	1000	400
7	DN150	170	1550 рік	600	500	450
7л	DN150	200	1800 рік	600	750	450
7XL	DN150	250	2050 рік	600	1000	450

У таблиці наведені приблизні розміри самоочисних фільтрів. Технічне креслення буде надіслано після отримання замовлення.

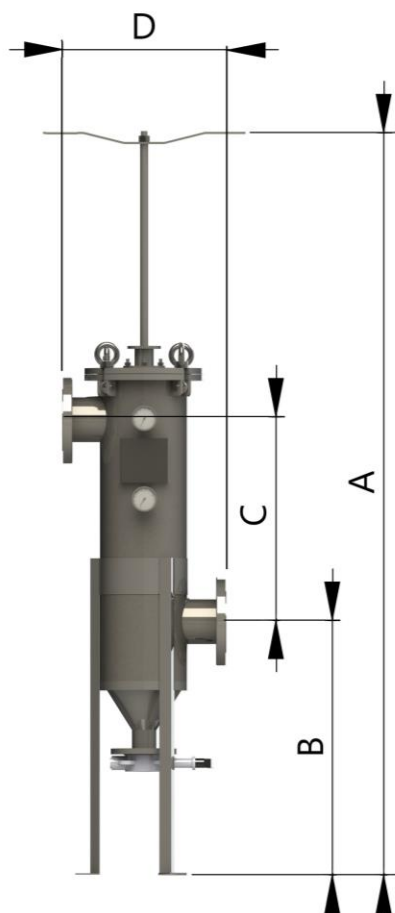
* Макс. швидкість потоку вказана як наближена. В окремих пропозиціях тип фільтра можна вибрати поза цими межами.

** Ніжки фільтра приварені до затискача, який можна регулювати в межах ± 70 мм.

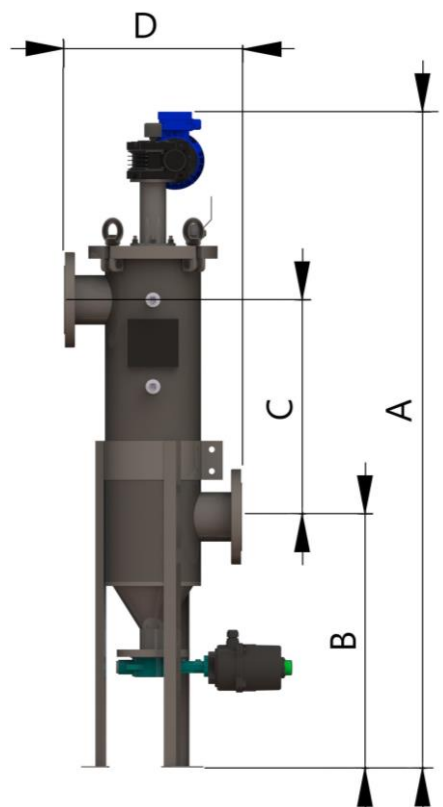
ASF Самоочисний фільтр для води та технологічних рідин



Автоматичний пневматичний фільтр ASFA



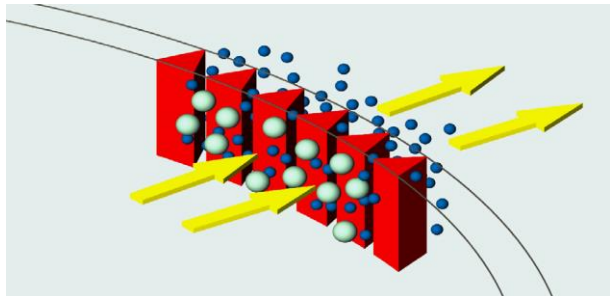
Ручний фільтр ASFM



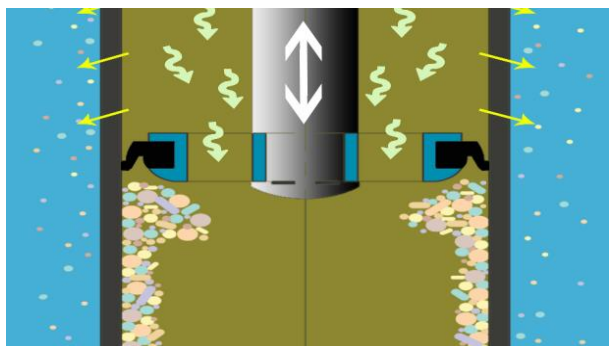
Автоматичний електрофільтр ASFE

ASF Самоочисний фільтр для води та технологічних рідин

Принцип дії



Трикутна форма ситового елемента полегшує очищення



Принцип роботи скребкового/підмітального механізму

Стандарти

- Відповідає PED 2014/68/UE для рідин групи 1 і 2
- Відповідає вимогам АТЕХ 2014/34/UE за запитом

Параметри

- Доступні зі ступенями фільтрації від 30 мкм до 5 мм
- Номінальний тиск від 2 до 40 бар
- Робоча температура до 142 С
- DIN; ANSI; CMC з'єднання доступне
- Прокладки в наявності в BUNA; EPDM; ВІТОН; тефлон; PU

- Матеріал корпусу: нержавіюча сталь 304; 316L; інший*

- Матеріал фільтруючого елемента: 316L; 1,4507; 1,4410

Інформація про замовлення

Тип	Розмір	Матеріал з житло	Матеріал з прокладки	Закінчення	Розмір підключення	Тип підключення
ASFA	6	04 = AISI 304	Б = БУНА	S = склобісер	DN 50	FL = Kołnierz
ASFE	6л	06 = AISI 316L	E = EPDM	E = електрополірований	DN 100	BSP = Gwint
ASFM	6XL		S = Силікон	P = полірований	DN 125	CL = Camlock
	7		V = Вітон		DN 150	VC = Victualic
	7л		U = PU		DN 200	
	7XL				DN 250	
	8				DN 300	
	8 л					
	8XL					
9						
9л						
9XL						

Приклад: ASFA6-04-BS-DN100FL автоматичний самоочисний фільтр, виготовлений з нержавіючої сталі 304, матеріал прокладок BUNA, оздоблення скляними бусами, з'єднання з фланцями DN100.