

ТЛШ Сантехнічний багатосвічковий корпус



- Санітарна норма.
- Монолітно виготовлені, стерильні деталі, без зварних швів.
- Оздоблення поверхні в стерильній частині до Ra<0,4um
- Зовнішнє дзеркало поліроване.
- Мінімальний опір потоку.
- Конструкція з нержавіючої сталі 316L.
- Широкий асортимент з'єднань і типів картриджів.
- Широкий асортимент типів з'єднань і картриджів.
- Доступне тестування цілісності в режимі онлайн.

Санітарний корпус TЛSH був розроблений для стерильної фільтрації та відповідає навіть найсуворішим вимогам фармацевтичного та біотехнологічного процесу. Він забезпечує найвищу мікробіологічну безпеку завдяки використанню газової та рідинної стерилізаційної фільтрації.

Корпус добре пристосований до кількох картриджів у фармацевтичному стандарті (міжнародний код 226), доступних чотирьох довжин: 10, 20, 30 і 40 дюймів. «In-line» конструкція корпусу полегшує розбирання летт ако стерилізацію в автоклаві.

Цей фільтр рекомендується особливо у випадку вертикальних секцій труб,

обмеженого простору та входу стерильного повітря (азот, вуглекислий газ) до

резервуарів для зберігання або буферних резервуарів.

Корпус може бути розміщений у повітряних і дренажних портах і з'єднаннях, які дозволяють вимірювати цілісність фільтра в режимі онлайн.

Установка нагрівальної сорочки (на вході та на корпусі фільтра) рекомендована в багатьох випадках, наприклад, коли рідина в баку має високу температуру (вода для ін'єкцій) або для зовнішніх систем.

Доступні два варіанти:

- електричні - живляться змінним струмом;
- пара - необхідне джерело пари, тиск не може перевищувати 0,5 бар.

ТЛШ Сантехнічний багатосвічковий корпус

Максимально допустимий робочий тиск 10 бар

Максимально допустима робоча температура 142°C

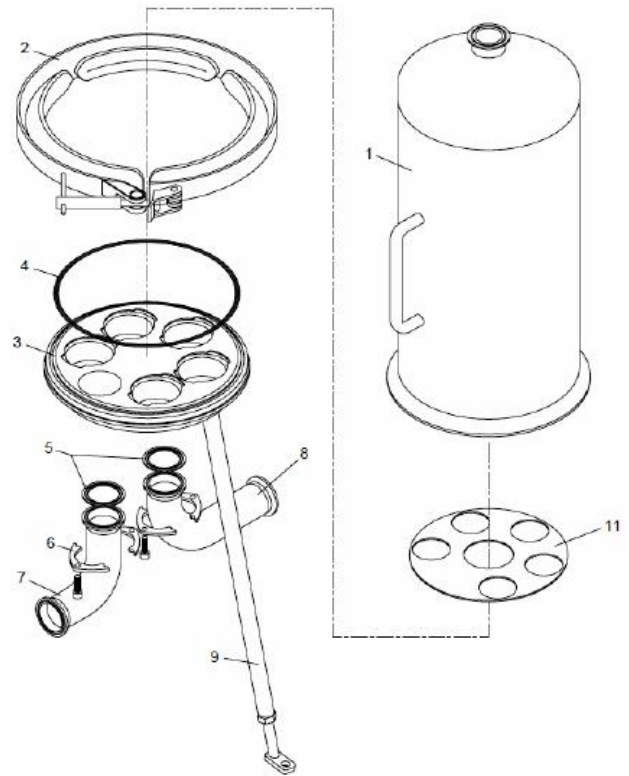
Конструкційні матеріали

- Нержавіюча сталь 316L
- Ущільнювальне кільце: силікон, вітон або EPDM

Оздоблення поверхні

- внутрішня: стерильна частина до 0,4 мкм Ra.
- зовнішній вигляд: дзеркально відполірований до 0,8 мкм Ra.

Корпус на 5 патронів



Інформація про замовлення

Номер з свічки	Тип	Картридж довжина [дюйм]	Картридж КОД	Оздоблення поверхні	Пломбування	Розмір порту	Підключення параметри
3	ТЛШ	1 = 10	2 = код 222	P = полірований	S = Силікон	32=DN32	TC = Tri-Clamp
5		2 = 20	6 = код 226	EP =	V = Вітон	40=DN40	FT = зварений
8		3 = 30		Електрополірований	E = EPDM	50=DN50	FL = фланець
12		4 = 40			B = NBR	65=DN65	BSP = нитка
18						80=DN80	
24						90=DN90	
30					100=DN100		
						125=DN125	
						150=DN150	